

Excalibur
BY GENERAL INTERNATIONAL

**ENSEMBLE TABLE DE
TOUPIE DE LUXE AVEC
TABLE EN FONTE**

40-200C *

1,499.99\$

rég. 1,656.00\$

* Modèles 40-200C
et 40-125 choisis:



Par Fine Woodworking
2014 TOOL GUIDE



Guide ajustable avec sortie de 2 1/4" pour une
captation des poussières à la source (40-080).

Table 24" x 32" en fonte (40-075).



40-125 *
449.99\$
rég. 538.80\$

**ÉLÉVATEUR DE TOUPIE ULTRA-
ROBUSTE AVEC PLATEAU
SUPÉRIEUR EN ALUMINIUM
DE 9 1/4" X 11 3/4".**
Système d'élévation à
4 montants (vis d'élévation)
et entraînement par
chaîne simultanée
aux 4 coins.

Support en acier tubulaire avec
interrupteur de sécurité, pieds de
nivellement ajustables,
et roues (40-085).

Trousse de raccord pour capteur
avec boîtier de récupération des
poussières en acier monté sous la
table avec porte d'accès, bouche
d'aération ajustable, oeillet pour le cordon d'alimentation et prise de poussière 4"
avec entrée de 2 1/4" (40-130).

GUIDE /POUSSOIR



40-120
129.99\$
rég. 144.00\$



40-200MEP
709.99\$
rég. 798.00\$

**ENSEMBLE DE TABLE DE TOUPIE
AVEC TABLE EN MDF**

Table 24" x 32" en MDF (40-049).
Guide ajustable avec sortie de 2 1/4" pour une
captation des poussières à la source (40-080).
Support en acier tubulaire avec interrupteur
de sécurité, pieds de nivellement (40-085).
Plaque d'insertion de toupie en phéno-
lique 9 1/4" x 11 3/4" (40-114).

Excalibur
BY GENERAL INTERNATIONAL

WWW.GENERAL.CA



Excalibur
BY GENERAL INTERNATIONAL

**ENSEMBLE DE TABLE
DE TOUPIE EN FONTE
POUR BANC DE SCIE**

Table 16" x 27" en fonte (40-070),
deux pattes ajustables en acier
(40-068), guide 27" de luxe
(40-065) et plaque d'insertion
de toupie en phénolique
9 1/4" x 11 3/4" (40-114).

40-070EK
539.99\$
rég. 643.30\$

DISTRIBUÉ PAR:

2015/2016
**AUTOMNE
HIVER**

Prix en vigueur du 1^{er} novembre 2015 au 30 avril 2016



Nous nous réservons le droit de corriger toute erreur typographique et toute photo, ce sans préavis.

SCIES À RUBAN POUR LE BOIS DE LUXE ULTRA-ROBUSTE

Lame de 3/8" incluse.
Pédale de frein pour l'arrêt simultané de la lame et du moteur.
Table en fonte massive avec tourillon monopièce inclinable de 0° à 45° à droite.



Système de guides de lame supérieur et inférieur de luxe à double bloc en bakélite. (90-290 et 90-380)



90-380 M1 (22")
5,038.99\$

rég. 6,960.00\$
Vitesse de la lame : 4590 pi/lin/min
Moteur : 5 CV, 220 V
Poids : 825 lbs (375 kg)



SCIE À RUBAN 14" DE LUXE

Lame de 3/8" incluse.
Grande capacité de réfente de 12".
Pédale de frein pour l'arrêt simultané de la lame et du moteur.
Vitesses de la lame (2) : 2300 et 3250 pi/lin/min
Moteur : 1 1/2 CV, 110 V
Poids : 293 lbs (133 kg)

90-170B M1
2,029.99\$

rég. 2,520.00\$



Système de guide à refendre de luxe



Roue en fonte. (90-170B)



Système de guide à refendre de luxe

90-290 M1 (18")
3,999.99\$

rég. 5,400.00\$

Vitesses de la lame (2) : 2820 et 3936 pi/lin/min
Moteur : 3 CV, 220 V
Poids : 605 lbs (275 kg)



Roue en fonte. (90-290 et 90-380)



90-140 M1
799.99\$

rég. 1,080.00\$

SCIE À RUBAN POUR BOIS 14"

Lame de 3/8" incluse.
Bâti en fonte d'acier et roues en aluminium équilibrées avec précision avec pneus de caoutchouc remplaçables.
Interrupteur avec clé de sécurité amovible pour empêcher la mise en marche non-autorisée.
Vitesses de la lame (2) : 1630 et 2730 pi/lin/min
Moteur : 1 CV, 120 V
Poids : 191 lbs (87 kg)



90-030 M1
319.99\$

rég. 456.00\$

SCIE À RUBAN POUR BOIS 10"

Solide bâti en acier soudé sur roues en aluminium équilibré avec précision et pneus remplaçables.
Guide à onglets avec guide en aluminium pour coupe transversale inclus.
Vitesse de la lame : 2920 pi/lin/min
Moteur : 1/3 CV, 120 V
Poids : 80 lbs (36 kg)



Prise de capteur de poussière multiple pour boyaux de 4", 3" ou 2".

90-125 M1

1,199.99\$

rég. 1,620.00\$

Excalibur

Système de guide à refendre de luxe

SCIE À RUBAN POUR BOIS 14"

Lame de 3/8" incluse.

Bâti en fonte et roues en aluminium équilibrés avec précision, avec pneus de caoutchouc remplaçables.

Guides à refendre et à onglets inclus.

Levier de tensionnement rapide de la lame.

Vitesses de la lame (2):

1800 et 3000 pi/lin/min

Moteur: 1 CV, 120/240 V

Poids: 224 lbs (102 kg)



90-120 M1

699.99\$

rég. 1,020.00\$

Interrupteur à pédale inclus avec EX-21K et EX-30K.

EX-30K (30")

1,239.99\$

rég. 1,758.00\$



Prise de capteur de poussière multiple pour boyau de 4", 3" ou 2".

Support et interrupteur à pédale inclus.

Vitesse (variable): 400 à 1550 course/min

Table de travail: 14" x 32 1/2"

Moteur: 120 V, 1.3 A

Poids: 97 lbs (44 kg)

SCIES À CHANTOURNER

EX-21K (21")

1,079.99\$

rég. 1,326.00\$

Support et interrupteur à pédale inclus.

Vitesse (variable): 400 à 1550 course/min

Table de travail: 13 1/2" x 23 1/2"

Moteur: 120 V, 1.3 A

Poids: 65 lbs (29.5 kg)

Garde-lame supérieur et inférieur pour éviter un contact accidentel de la main avec la lame. Système de raccordement pour capteur de poussière. Dispositif de protection de l'interrupteur pour empêcher une mise en marche non-intentionnelle.

Tête inclinable de 38° à gauche (pour EX-21 et EX-30) ou de 30° à gauche (pour EX-16) ou de 45° à droite permettant d'incliner la lame plutôt que la table, pour un meilleur contrôle de la pièce de travail et pour des coupes plus précises.

Commandes de vitesse et de tension facilement accessibles.



EX-16 (16")

699.99\$

rég. 898.00\$

Vitesse (variable): 400 à 1400 course/min

Table de travail: 12" x 18 1/2"

Moteur: 120 V, 1.3 A

Poids: 54 lbs (24.5 kg)

SCIES À RUBAN

90-040 M1

599.99\$

rég. 828.00\$

SCIE À RUBAN POUR BOIS 12"

Guides de lame à blocs de carbone à ajustement rapide inclus.

Table de travail en fonte extra-large de 21 1/2" x 15 3/4".

Système de guide à refendre de luxe à double position.

Vitesses de coupe: 1443 et 3150 pi/lin/min

Moteur: 2/3 CV, 120 V

Poids: 165 lbs (75 kg)





15-625 M1
129.99\$
rég. 168.00\$

TOURET D'AFFÛTAGE À BASSE VITESSE 6"
Double roulement à billes scellés.
Porte-outils ajustable en aluminium.
Vitesse de l'arbre: 1725 tr/min
Moteur: 1/3 CV, 110 V
Poids: 21 lbs (9.6 kg)



15-870 M1
259.99\$
rég. 330.00\$

TOURET D'AFFÛTAGE ULTRA-ROBUSTE 8"
Pare-étincelles mono-pièce à réglage rapide.
Roulements lubrifiés à vie et scellés.
Vitesse de l'arbre: 3450 tr/min
Moteur: 1 CV, 110 V
Poids: 59 lbs (27 kg)

TOURET D'AFFÛTAGE À BASSE VITESSE 8"
Double roulement à billes scellés.
Porte-outils en fonte d'acier à réglage simple.
Vitesse de l'arbre: 1725 tr/min
Moteur: 1/2 CV, 110 V
Poids: 42 lbs (19 kg)



15-825 M1
219.99\$
rég. 288.00\$

TOURET D'AFFÛTAGE À VITESSE VARIABLE 6"
Vitesse variable pour meulage ou aiguisage.
Double roulements lubrifiés à vie et scellés.
Vitesse de l'arbre (variable): 2000 à 3450 tr/min
Moteur: 110 V
Poids: 28.5 lbs (13 kg)



15-660 M1
179.99\$
rég. 240.00\$

SUPPORTS POUR TOURETS D'AFFÛTAGE DE 6", 8" ET 10"



15-710 (34")
129.99\$
rég. 168.00\$



15-700 (35 3/4")
119.99\$
rég. 150.00\$

ULTRA-ROBUSTE



15-010S M1
OSCILLANTE
2,549.99\$
rég. 3,360.00\$



15-005S M1
OSCILLANTE
1,299.99\$
rég. 1,740.00\$

PONCEUSE DE CHANT 6" X 89"

Courroie abrasive inclinable à tout angle, de la position horizontale à verticale.
Guide de support amovible et ajustable sur la table avant.
Support d'appui en graphite réduisant la friction et prolongeant la durée de vie de la courroie.
Vitesse de courroie: 3900 pi/lin/min
Moteur: 1 1/2 CV, 110/220 V
Poids: 277 lbs (126 kg)

15-010 M1
NON OSCILLANTE
2,349.99\$
rég. 2,940.00\$



PONCEUSE DE CHANT VERTICALE 6" X 108"
Mêmes caractéristiques que le modèle 15-010S, sans oscillation.

PONCEUSE DE CHANT VERTICALE 6" X 108"

Tables s'ajustant en hauteur pour l'utilisation complète de la courroie abrasive.
Support d'appui en graphite réduisant la friction et prolongeant la durée de vie de la courroie.
Rouleau d'entraînement 7" en caoutchouc balancé dynamiquement et rouleau libre 3" assurant un alignement continu de la courroie.
Vitesse de courroie: 3150 pi/lin/min
Moteur: 2 CV, 220 V
Poids: 453 lbs (206 kg)



15-005 M1
NON OSCILLANTE
1,199.99\$
rég. 1,620.00\$

PONCEUSE DE CHANT VERTICALE 6" X 89"

Poids: 266 lbs (121 kg)

Mêmes caractéristiques que le modèle 15-005S, sans oscillation.

ARBRE ET TAMBOUR EN CAOUTCHOUC 3" OPTIONNELS

Pour 15-220 seulement



15-221
79.99\$
rég.-102.00\$

INSERTION DE TABLE 3" OPTIONNELLE

Pour 15-220 seulement



15-222
19.99\$
rég.-24.00\$

PONCEUSE VERTICALE OSCILLANTE

(Modèle d'établi)

Table en fonte d'acier rectifiée et surfacée avec précision.

Cinq arbres interchangeables: 1/4", 1/2", 5/8", 1 1/2", 2".

29 oscillations par minutes.

Vitesse de l'arbre: 1720 tr/min

Moteur: 1/2 CV, 110 V

Poids: 81 lbs (37 kg)



15-220 M1

579.99\$

rég.-720.00\$



15-020 M1

1,499.99\$

rég.-2,280.00\$

PONCEUSE VERTICALE OSCILLANTE (Modèle de plancher)

Boîte d'engrenages robuste dans un bain d'huile.

Dix arbres interchangeables: 1/4", 3/8", 1/2", 5/8", 3/4", 1", 1 1/2", 2", 3" et 4".

75 oscillations par minute.

Vitesse de l'arbre: 1725 tr/min

Moteur: 1 CV, 110 V

Poids: 319 lbs (145 kg)



15-250 M1

2,499.99\$

rég.-3,360.00\$

PONCEUSE À DOUBLE TAMBOUR HORIZONTAL 24"

Deux tambours de ponçage 5" en aluminium.

Courroie de convoyeur en caoutchouc dentelé de haute qualité.

Commutateur de sécurité magnétique.

Vitesse d'entraînement (variable): 3 à 20 pi/min

Moteur (principal) : 3 CV, 220V

Moteur (convoyeur) : 1/8 CV

Poids: 418 lbs (190 kg)



Capteur de poussière intégré

15-035DC M1

1,599.99\$

rég.-2,160.00\$

PONCEUSE À COURROIE 6" X 48" ET DISQUE 12"

Protecteur demi-disque avant en acier.

La courroie abrasive s'utilise à tout angle, de la position horizontale à la position verticale.

Deux grandes tables en fonte inclinables.

Levier de tensionnement rapide pour un changement de courroie plus facile.

Guide à onglets de précision en métal inclus.

Vitesse de la courroie: 2250 pi/lin/min

Vitesse du disque: 1750 tr/min

Moteur: 1 1/2 CV, 110/220 V

Poids: 365 lbs (166 kg)

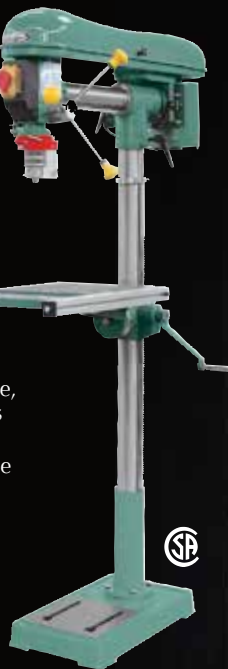
PONCEUSES



75-550 M1
769.99\$
rég. 1,020.00\$

PERCEUSE À COLONNE RADIALE 31 7/8"

Mandrin 5/8" avec clé et protecteur de mandrin transparent inclus.
Course de l'arbre de 3 1/8".
Table pivotante sur 360°.
Interrupteur à ouverture forcée, nécessite un redémarrage lors d'une coupure de courant.
Rallonge de table pour plus de support.
Vitesses de l'arbre (9): 295 à 3580 tr/min
Moteur: 1/2 CV, 110V
Poids: 165 lbs (75 kg)



Interrupteur à ouverture forcée

75-200RC M1
659.99\$
rég. 900.00\$

PERCEUSE À COLONNE 17"

Mandrin 5/8" avec clé, pointeur de ligne laser et protecteur de mandrin transparent inclus.
Table pivotante et inclinable à 45°, ajustable par manivelle, avec serre à relâchement rapide.
Interrupteur à ouverture forcée, nécessite un redémarrage lors d'une coupure de courant.
Vitesses de l'arbre (12): 340 à 2800 tr/min
Moteur: 3/4 CV, 110V
Poids: 200 lbs (91 kg)



Interrupteur à ouverture forcée

Interrupteur à ouverture forcée



75-010 M1
379.99\$
rég. 516.00\$



Afficheur de vitesse numérique
PERCEUSE À COLONNE À VITESSE VARIABLE 12"
(Modèle d'établi)

Mandrin 5/8" avec clé et porte-clé à mandrin intégré.
Tête, table et base ultra-robustes en fonte d'acier.
Contrôle de la vitesse variable (500 à 3000 tr/min) avec un simple levier.
Protecteur de mandrin transparent et pivotant inclus.
Moteur: 1/3 CV, 120V
Poids: 75 lbs (34 kg)



75-260 M1
899.99\$
rég. 1,260.00\$

PERCEUSE À COLONNE 17" À COURSE ALLONGÉE

Pointeur de ligne laser, protecteur de mandrin transparent et mandrin 3/4".
Course de l'arbre extra-longue de 6" perce plus profond que la plupart des perceuses.
Interrupteur monté à l'avant avec grand bouton d'arrêt muni d'un dispositif d'auto-blocage pour empêcher le démarrage non intentionnel.
Vitesses de l'arbre (12): 255 à 2750 tr/min
Moteur: 1 CV, 110V
Poids: 229 lbs (104 kg)



Interrupteur à ouverture forcée



Afficheur de vitesse numérique



75-510 M1
1,199.99\$
rég. 1,440.00\$

PERCEUSE À COLONNE À VITESSE VARIABLE 20"

Mandrin 3/4" avec clé.
Ressort de tension ajustable pour le retour d'arbre.
Tête, table et base ultra-robustes en fonte d'acier.
Contrôle de la vitesse variable (280 à 2100 tr/min) avec un simple levier.
Protecteur de mandrin transparent et pivotant inclus.
Moteur: 1 CV de qualité industrielle, 120V
Poids: 284 lbs (129 kg)

75-500 M1
1,159.99\$
rég. 1,620.00\$

PERCEUSE À COLONNE 22"

Mandrin 3/4" avec clé, pointeur de ligne laser et protecteur de mandrin pivotant avec dispositif de sécurité « Interlock » - coupure d'alimentation automatique lors de l'ouverture.
Interrupteur monté à l'avant avec grand bouton d'arrêt muni d'un dispositif d'auto-blocage pour empêcher le démarrage non intentionnel.
Vitesses de l'arbre (12): 120 à 2270 tr/min
Moteur: 1 CV, 110V
Poids: 372 lbs (169 kg)



Interrupteur à ouverture forcée

75-030 M1
(Modèle d'établi)

419.99\$

rég. 576.00\$



PERCEUSES À COLONNE 14"

Mandrin 5/8" avec clé, pointeur de ligne laser et protecteur de mandrin transparent inclus.

Table pivotante et inclinable à 45°, avec manivelle et crémaillère.

Interrupteur à ouverture forcée, nécessite un redémarrage lors d'une coupure de courant.

Lampe intégrée pour un éclairage optimal de la surface de travail (ampoule non incluse).

Vitesses de l'arbre (12):
280 à 3000 tr/min

Moteur: 1/2 CV, 110V

Poids: 105 lbs (48 kg) - 75-030 /
121 lbs (55 kg) - 75-150

75-150 M1

(Modèle de plancher)

459.99\$

rég. 600.00\$

PERCEUSES À COLONNE

75-155 M1

549.99\$

rég. 690.00\$

Afficheur de vitesse numérique

Interrupteur à ouverture forcée

PERCEUSE À COLONNE À VITESSE VARIABLE 15"

Mandrin 5/8" avec clé.

Ressort de tension ajustable pour le retour d'arbre.

Tête, table et base ultra-robustes en fonte d'acier.

Vitesses de l'arbre (variable):
280 à 2100 tr/min

Moteur: 1/2 CV, 120V

Poids: 136 lbs (62 kg)



75-165 M1

679.99\$

rég. 840.00\$

Afficheur de vitesse numérique

Interrupteur à ouverture forcée

PERCEUSE À COLONNE À VITESSE VARIABLE 17"

Mandrin 5/8" avec clé.

Ressort de tension ajustable pour le retour d'arbre.

Tête, table et base ultra-robustes en fonte d'acier.

Contrôle de la vitesse variable (280 à 2100 tr/min) avec un simple levier.

Protecteur de mandrin transparent et pivotant inclus.

Pointeur laser intégré.

Moteur: 3/4 CV de qualité industrielle, 120V

Poids: 161 lbs (73 kg)

Afficheur de vitesse numérique



75-710 M1

1,899.99\$

rég. 2,280.00\$

PERCEUSE À COLONNE À VITESSE VARIABLE ÉLECTRONIQUE 17"

Mandrin 5/8" avec clé.

Variateur de vitesse à inverseur électronique de 120 à 3200 tr/min.

Ressort de tension ajustable pour le retour l'arbre.

Tête, table et base ultra-robustes en fonte d'acier.

Protecteur de mandrin transparent et pivotant inclus et pointeur laser intégré.

Moteur: 1 CV de qualité industrielle, 120V

Poids: 161 lbs (73 kg)



75-440 M1

2,399.99\$

rég. 2,820.00\$

PERCEUSE MULTIPLE 13 ARBRES

Système de guide entièrement ajustable et échelle graduée facile à lire, systèmes métrique et impérial.

Construction ultra solide en fonte d'acier, usinée avec précision.

Base ouverte en acier incluse.

Butée de profondeur réglable.

Vitesse de l'arbre: 3450 tr/min

Moteur: 1/2 CV, 110V

Poids: 214 lbs (97 kg)

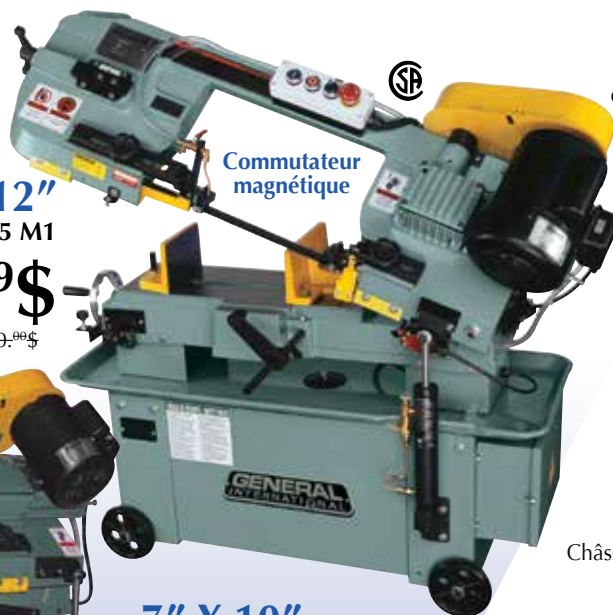
MACHINERIE POUR MÉTAL

SCIES À RUBAN POUR MÉTAL

Arrêt automatique de la lame.
Avance descendante à contrôle hydraulique ajustable.
Vitesses de la lame (4):
86, 132, 178 et 260 pi/min
Moteur: 1 CV, 120/240 V
Poids: 330 lbs (150 kg)

7" X 12"
90-725 M1

2,099.99\$
rég.-2,700.00\$



7" X 10"
90-730 M1

1,699.99\$
rég.-2,160.00\$



SCIE À RUBAN HORIZONTALE POUR MÉTAL 7" X 10" AVEC TÊTE PIVOTANTE

Tête pivotant sur glissières pour des coupes en angle de 0° à 45°.
Système de refroidissement avec réservoir et pompe intégrés.
Avance descendante à contrôle hydraulique ajustable.
Vitesses de la lame: 73, 110, 150, 217 pi/min
Moteur: 1 CV, 240 V
Poids: 462 lbs (210 kg)

90-740 M1

2,599.99\$
rég.-3,480.00\$

SCIE À RUBAN HORIZONTALE POUR MÉTAL 7" X 12"

Bâti en fonte ultra-robuste et support en acier de haute qualité avec plateau de récupération de l'huile de coupe.
Scie à métal très polyvalente conçue pour coupe à l'horizontale et à la verticale (table de travail pour coupes verticales incluse).
Vitesses de la lame (3):
85, 145, 180 pi/min
Moteur: 1 CV, 120/240 V
Poids: 330 lbs (150 kg)



90-700 M1

1,899.99\$
rég.-2,400.00\$

SCIE À RUBAN HORIZONTALE POUR MÉTAL 8" X 12"

Coupe horizontale ou verticale.
Arrêt automatique de la lame à la fin du cycle de coupe.
Châssis en fonte ultra-robuste avec support en acier de haut calibre et plateau de récupération pour l'huile de coupe.
Avance descendante à contrôle hydraulique ajustable.
Système de refroidissement avec réservoir et pompe intégrés.
Vitesses de la lame:
78, 118, 160 et 232 pi/min
Moteur: 1 CV, 120/240 V
Poids: 308 lbs (140 kg)



90-780 M1

1,959.99\$
rég.-2,520.00\$

SCIE À RUBAN HORIZONTALE POUR MÉTAL 9" X 16"

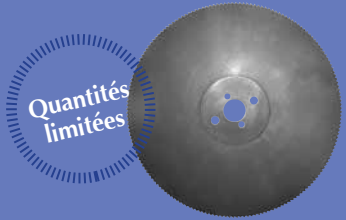
Arrêt automatique de la lame en fin de coupe.
Bâti supérieur monopiece ultra-robuste en acier massif.
Avance descendante à contrôle hydraulique ajustable.
Système de refroidissement avec réservoir et pompe intégrés.
Vitesses de la lame:
82, 132, 170 et 235 pi/min
Moteur: 1/2 CV, 240 V
Poids: 543 lbs (247 kg)



90-790 M1

3,499.99\$
rég.-4,800.00\$

LAMES EN ACIER HAUTE VITESSE OPTIONNELLES



Quantités limitées

60-255 12" X 180T (pour 60-250)
60-355 14" X 120T (pour 60-350)

299.99\$
rég. 480.00\$

329.99\$
rég. 540.00\$

SCIES POUR COUPE À FROID

Fonctions de coupe à onglets
- butées réglables à 90°, 45° à gauche, et 45° à droite.

Système de pompe de liquide de refroidissement avec réservoir haute capacité.

Commutateur magnétique avec système de protection contre les surcharges.

Conduite d'eau spécialement conçue pour un refroidissement plus efficace.

Lame non incluse.

60-250 M1

2,599.99\$

rég. 3,480.00\$

SCIE 12" À BASSE VITESSE

Vitesse de rotation de l'axe: 52 tr/min

Moteur: 2 1/2 CV, 220 V

Poids: 418 lbs (190 kg)



25-365 M1

6,599.99\$

rég. 8,040.00\$

Quantités limitées

25-355 M1

4,799.99\$

rég. 6,120.00\$



Quantités limitées

TOUR À MÉTAL 10" X 21 5/8" À VITESSE VARIABLE (avec support)

Boîtier de poulie et protecteur du mandrin munis d'un interrupteur de sécurité.

Support mobile de lunette et lunette à suivre.

Affichage numérique de la vitesse.

Distance entre les pointes: 21 5/8" (550 mm)

Vitesse de tournage (variable): 100 à 2000 tr/min

Moteur: 1 1/2 CV, 220 V

Poids: 462 lbs (210 kg)

TOUR À MÉTAL 11" X 26" À VITESSE VARIABLE (avec support)

Couvercle protecteur pleine longueur de la vis-mère pour la sécurité de l'utilisateur.

Lunette à suivre incluse.

Affichage numérique de la vitesse.

Distance entre les pointes: 26" (660 mm)

Vitesse de tournage (variable): 50 à 2150 tr/min

Moteur: 2 CV, 220 V

Poids: 605 lbs (275 kg)

60-350 M1

4,999.99\$

rég. 6,360.00\$

SCIE 14" À VITESSE VARIABLE

Vitesses de rotation de l'axe (variable): 24 à 120 tr/min

Moteur: 3 CV, 220 V

Poids: 550 lbs (250 kg)



Quantités limitées

SF

SF

SF



10-950 M1

1,299.99\$

rég. 1,740.00\$

CAPTEUR DE POUSSIÈRE POUR MÉTAL

Bâti de conception anti-étincelles avec tiroirs de récupération à l'intérieur du cabinet, facile à nettoyer.

Fort débit de la pression statique pour un rendement silencieux et efficace.

Système de filtration supérieur en trois étapes de 5 et 1 microns avec filtre plissé, filtre au charbon et filtre en acier inoxydable.

Capacité d'aspiration: 755 pi³/min

Moteur: 1 1/2 CV, 240 V, 3450 tr/min

Poids: 183 lbs (83 kg)



50-275RLK M1
2,599.99\$
~~3,180.00\$~~

Vitesse de l'arbre: 4000 tr/min
Moteur: 3 CV, 230 V
Poids: 371 lbs (168 kg)

RALLONGE DE TABLE ET PATTES DE SUPPORT INCLUSES

BANC DE SCIE À CABINET 10"
Inclinaison à gauche

Puissant moteur 3 CV avec courroie d'entraînement en «V» à gorge multiple pour une durée de vie prolongée de la courroie et un transfert de puissance plus efficace.
Comprend un ensemble couteau diviseur et couvre-lame transparent avec doigts anti-retour, et un second couteau diviseur de style européen.
Grande table de 44" x 27" en fonte d'acier, rectifiée avec précision, avec deux rallonges de table.



TABLE COULISSANTE INCLUSE (#50-565A)



Couvre-lame transparent avec couteau diviseur



Sortie de poussière intégrée au cabinet et au couvre-lame



50-560A M1
7,699.99\$
~~9,000.00\$~~

BANC DE SCIE À INCISER AVEC TABLE COULISSANTE 10" - Inclinaison à droite

Toutes les caractéristiques d'une scie régulière, plus une table coulissante intégrée et un moteur indépendant pour lame inciser.
Table coulissante anodisée de style européen.
Interrupteur de sécurité verrouillable indépendant pour le moteur de la lame à inciser.
Système de guide à refendre de précision avec rails de 50" pour une capacité de refente maximale.
Vitesse de l'arbre: (principal) 4200 tr/min / (lame à inciser) 8000 tr/min
Moteur: (principal) 3 CV, 220 V / (lame à inciser): 1/2 CV
Poids: 656 lbs (298 kg)

50-SLT40P M1
1,499.99\$
~~1,800.00\$~~

50-SLT60P M1
1,799.99\$
~~2,160.00\$~~



Obtenez une Serre de retenue (#50-EXHDC) **GRATUIT** à l'achat du 50-SLT40P ou 50-SLT60P

TABLES COULISSANTES

S'adapte à pratiquement tous les bancs de scie de 10" à 14".
Guide transversal en extrusion d'aluminium s'ajustant facilement et avec précision à tout angle compris entre 0° et 45°.
Support de montage coulissant pour une capacité de coupe accrue.
Coupe jusqu'à 49" * (50-SLT40P) ou 72" * (50-SLT60P) avec le guide monté à l'arrière de la table. Coupe transversale ou coupe d'onglets jusqu'à 28" * (50-SLT40P) ou 49" * (50-SLT60P) avec le guide monté à l'avant de la table.
** Selon le positionnement du support de fixation sur votre scie.*



COUVRE-LAME TÉLESCOPIQUE 10" AVEC CAPACITÉ D'ASPIRATION

50-EXBC10
459.99\$
~~660.00\$~~



LAME COMBINÉE 10" - 40 DENTS
55-040
13.99\$
~~48.00\$~~



50-EB3
143.99\$
~~252.00\$~~
GUIDE À ONGLETS EXCALIBUR



50-200R M1
1,499.99\$
~~2,040.00\$~~

BANC DE SCIE À CABINET 10"
Inclinaison à gauche

Comprend un ensemble couteau diviseur et couvre-lame transparent avec doigts anti-retour, et un second couteau diviseur de style européen.
Grande table de 44" x 27" en fonte d'acier, rectifiée avec précision, avec deux rallonges de table.
Mécanisme de l'arbre robuste avec tourillons en fonte d'acier massive montés au cabinet.
Système de guide à refendre en «T» robuste et facile à ajuster.
Vitesse de l'arbre: 4000 tr/min
Moteur: 2 CV, 115/230 V
Poids: 321 lbs (146 kg)



BASE MOBILE POUR
BANC DE SCIE AVEC
RALLONGE
ET PATTES

50-030
229.99\$
rég. 288.00\$

Capacité de
900 lb

50-755 M1 (12")
3,299.99\$
rég. 5,160.00\$

Capacité max. de refente :
26 3/8" (670 mm)
Moteur : 2 CV, 220 V
Poids : 396 lbs (180 kg)



SCIES À BRAS RADIAL

Puissant moteur 220 V monophasé.
Bâti en fonte, colonne en acier lourd et support robuste entièrement en acier.
Tête pivotante et inclinable permettant les coupes transversales, en biseau, d'onglets et la refente.

50-760 M1 (16")
4,999.99\$
rég. 8,388.00\$

Capacité max. de refente :
38" (965 mm)
Moteur : 3 CV, 220 V
Poids : 572 lbs (260 kg)

SCIES 10"

Inclinaison à gauche
Table ultra-robuste en fonte d'acier massive nervurée avec rainures en «T» pour guide à onglets.
Comprend le système de guide à refendre en aluminium Excalibur 30".

Arbre entraîné par un double système de courroies pour une coupe droite et précise lorsque la lame est inclinée.
Couteau diviseur avec couvre-lame transparent et doigts anti-retour, et un second couteau diviseur de style européen inclus.

Vitesse de l'arbre : 3450 tr/min
Moteur : 2 CV, 120/240 V



Système de guide en aluminium



50-270KDL M1
2,999.99\$
rég. 4,200.00\$



Système de guide coulissant de luxe avec rails 50"

BANC DE SCIE À CABINET 10"

Inclinaison à gauche

Comprend un ensemble couteau diviseur et couvre-lame transparent avec doigts anti-retour, et un second couteau diviseur de style européen.

Commutateur magnétique avec poussoir d'arrêt extra-large muni d'un dispositif d'auto-blocage pour éviter une mise en marche non-intentionnelle, et clé de verrouillage pour empêcher l'utilisation non-autorisée.

Vitesse de l'arbre : 4300 tr/min
Moteur : 3 CV, 220 V
Poids : 524 lbs (238 kg)

Table extra-large 42" x 29" en fonte d'acier, rectifiée avec précision, incluant deux rallonges de 11" en fonte d'acier.

BANCS DE SCIE



SCIE CONTRACTEUR
Poids : 217 lbs (98.5 kg)

50-090RC M1
1,299.99\$
rég. 1,800.00\$

SCIE DE CHANTIER
Poids : 233 lbs (106 kg)

50-090RK M1
1,499.99\$
rég. 2,100.00\$



TOUR À BOIS 14" X 17"
«MAXI-LATHE VF» (VITESSE VARIABLE)

Leviers de blocage rapide pour un positionnement facile du porte-outils.
 Bâti et têtes de poupée, fixe et mobile, en fonte.
 Distance entre les pointes : 17" (432 mm)
 Vitesses de tournage (variable) : 200 à 3500 tr/min
 Moteur : 1 CV
 Poids : 93 lbs (42.5 kg)



25-114A M1
799.99\$
 rég.-1,080.00\$

Disponible : Décembre 2015

25-200 M1
1,099.99\$
 rég.-1,440.00\$

MACHINE 15" X 20"
CNC POUR SCULPTER

Contrôle amovible. Logiciel de programmation i-Picture facile à apprendre. Grand panneau de contrôle facile à utiliser avec affichage à cristaux liquides, clavier numérique et port USB 2.0 pour le transfert des fichiers. Précision de positionnement jusqu'à 0.001" et vitesse de coupe variable jusqu'à 118" par minute. Table en aluminium avec serres de retenue intégrées. Trousse d'outils incluant les outils de coupe de départ. Ne nécessite pas d'ordinateur externe pour l'utilisation de la machine. Assistance technique continue illimitée. Poids : 126 lbs (57 kg)

40-915X M1
5,899.99\$
 rég.-6,300.00\$

i-Carver™

ENSEMBLE D'ADAPTATEUR POUR CAPTEUR DE POUSSIÈRE OPTIONNEL

SUPPORT OPTIONNEL

ENCLOS DE SÉCURITÉ OPTIONNEL

40-914
239.99\$
 rég.-294.00\$

40-905
309.99\$
 rég.-384.00\$

40-919X
1,449.99\$
 rég.-1,650.00\$

25-650ABC M1
2,999.99\$
 rég.-3,720.00\$



TOUR À BOIS 16" X 43" À VARIATEUR DE VITESSE ÉLECTRONIQUE

Conçu spécifiquement pour le besoin de performance supérieure des professionnels.
 Tête pivotante à 360° à verrouillage rapide avec butées d'arrêts à 45°, 90°, 135°, 180° et 270° pour le tournage extérieur multi-positions.
 Moteur très performant, silencieux et à faible consommation énergétique.
 Interrupteur d'urgence déplaçable selon les besoins de l'opérateur.
 Vitesse de tournage (variable) : 45 à 1000, 85 à 2000, 150 à 3750 tr/min
 Distance entre les pointes : 43" (1092 mm)
 Moteur : 2 CV
 Poids : 633 lbs (288 kg)

TOUR À BOIS 12" X 17"
«MAXI-LATHE VS+»

Tête pivotante à 360° avec butée fixe à 180° pour le tournage extérieur.
 Afficheur de vitesse numérique.
 Porte-outils de 12" avec tige de support 1".
 Distance entre les pointes : 17 5/16" (440 mm)
 Vitesses de tournage (variable) : 300 à 900, 600 à 1800 et 1200 à 3600 tr/min.
 Moteur : 3/4 CV, 110 V
 Poids : 146 lbs (66.5 kg)

RALLONGE DE 32" OPTIONNELLE
 (pour capacité de 49" entre les pointes)
 Pour 25-200 M1 seulement

25-205
249.99\$
 rég.-318.00\$



SUPPORT EN ACIER POUR «MAXI-LATHE» (#25-195N) ET RALLONGE DE TOUR À BOIS (#25-196)



25-195N
229.99\$
 rég.-300.00\$



25-196
199.99\$
 rég.-240.00\$

TOURS À BOIS



Excalibur
 BY GENERAL INTERNATIONAL

GARDE PROTECTEUR POUR TOUR À BOIS
 S'adapte à la majorité des tours à bois.
 N'interfère pas avec l'utilisation normale du tour.

25-160
329.99\$
 rég.-402.00\$

TOUPIES



40-450 M1

6,499.99\$

rég. 8,040.00\$

TOUPIE DE PRODUCTION ULTRA-ROBUSTE 1 1/4"

5 vitesses avec inverseur de marche.

Frein électrique pour un arrêt rapide de l'arbre.

Grand protecteur de couteau avec fenêtre, dispositifs de retenue à ressort et sortie de poussière de 4" intégrée.

Deux boutons d'arrêt d'urgence pour une sécurité accrue.

Vitesses de l'arbre: 3000, 4000, 6000, 8000 et 10 000 tr/min

Moteur: 5 CV, 220 V

Poids: 968 lbs (440 kg)



40-350 M1

4,099.99\$

rég. 5,400.00\$

TOUPIE DE PRODUCTION 4 VITESSES À ARBRE 1 1/4"

Arbre à quatre vitesses avec marche arrière.

Guides gauche et droit à usage industriel, ajustables indépendamment, avec cadrans d'ajustement de précision.

Grand protecteur de couteau avec fenêtre, dispositifs de retenue à ressort et sortie de poussière de 4" intégrée.

Vitesses de l'arbre: 4000, 6000, 8000 et 10 000 tr/min

Moteur: 5 CV, 220 V

Poids: 741 lbs (337 kg)



40-250 M1

1,999.99\$

rég. 2,580.00\$

TOUPIE / FAÇONNEUSE 3/4"

Le guide-protecteur inclut des dispositifs de retenue à ressort et une sortie de 4" pour capteur de poussière.

Commutateur magnétique avec poussoir d'arrêt extra-large muni d'un dispositif d'autoblocage et clé de verrouillage.

Guides gauche et droit indépendants micro-ajustables.

Vitesses de l'arbre (2): 8000 et 10 000 tr/min

Moteur: 3 CV, 220 V

Poids: 326 lbs (148 kg)



30-060HC M1

829.99\$

rég. 1,080.00\$

RABOTEUSE D'ÉTABLI ULTRA-ROBUSTE AVEC TÊTE HÉLICOÏDALE 13"

Tête de coupe hélicoïdale avec 26 insertions au carbure réversibles.

Puissant moteur de 15 A avec protecteur de surcharge thermique.

Rallonges de table avant et arrière rabattables pour une alimentation facile.

Vitesse de la tête de coupe: 10,000 tr/min

Moteur: 120V, 15 A

Poids: 84 lbs (38 kg)

30-360HC M1

7,599.99\$

rég. 10,440.00\$

RABOTEUSE À FACE SIMPLE 20" AVEC TÊTE HÉLICOÏDALE «MAGNUM»

Deux vitesses d'entraînement de 22 et 28 pi/min.

Doigts anti-retour à l'avant du rouleau d'entraînement pour assurer à l'opérateur une protection maximale.

Rouleaux de table intégrés réduisant la friction.

Rouleau d'entrée segmenté et rouleau de sortie en caoutchouc.

Vitesse de la tête de coupe: 4500 tr/min

Moteur: 7 1/2 CV, 220 V

Poids: 1397 lbs (635 kg)



360H
4 rangées, total
de 58 insertions

30-115 M1

2,499.99\$

rég. 3,120.00\$

RABOTEUSE À FACE SIMPLE 15"

2 vitesses d'entraînement de 16 et 20 pi/min.

Commutateur magnétique avec poussoir d'arrêt extra-large muni d'un dispositif d'auto-blocage pour éviter une mise en marche non-intentionnelle, et clé de verrouillage.

Roulettes intégrées.

Vitesse de la tête de coupe: 5000 tr/min

Moteur: 3 CV, 240 V

Poids: 462 lbs (210 kg)

30-300 M1

3,999.99\$

rég. 5,400.00\$

RABOTEUSE À FACE SIMPLE 20"

2 vitesses d'entraînement de 16 et 20 pi/min.

Grandes rallonges de table en fonte d'acier.

Commutateur de sécurité magnétique.

Base mobile intégrée avec pédale de verrouillage.

Vitesse de la tête de coupe: 5000 tr/min

Moteur: 5 CV, 220 V

Poids: 860 lbs (390 kg)



30-115HC M1

3,599.99\$

rég. 4,800.00\$



RABOTEUSE 15" AVEC TÊTE HÉLICOÏDALE «MAGNUM»

Mêmes caractéristiques que 30-115 M1+ tête hélicoïdale «Magnum», #125H (4 rangées, total de 42 insertions).



30-300HC M1

5,399.99\$

rég. 7,560.00\$



RABOTEUSE 20" AVEC TÊTE HÉLICOÏDALE «MAGNUM»

Mêmes caractéristiques que 30-300 M1+ tête hélicoïdale «Magnum», #30000H (4 rangées, total de 58 insertions).

Poids:
860 lbs (390 kg)

RABOTEUSES

10-805CF M1
1,599.99\$
rég. 1,920.00\$

CAPTEUR DE POUSSIÈRE PORTATIF 2 ÉTAGES 1 1/2 CV

Baril de récupération des copeaux de 30 gallons inclus.
Muni d'une cartouche de filtration 1 micron ultra-efficace couvrant une aire totale de 40.3 pieds carrés.
Boîtier de contrôle à distance permettant un contrôle depuis pratiquement n'importe où dans l'atelier.
Nettoyage du baril facile grâce à une simple et unique poignée de dégagement.
Capacité d'aspiration : 778 pi³/min*
Niveau sonore: 84 dB
Moteur: 1 1/2 CV, 110 V
Poids: 156 lbs (71 kg)



CAPTEURS DE POUSSIÈRE - 1 1/2 CV
Puissant moteur industriel, lubrifié à vie, fermé et ventilé. Conçu pour un usage continu et intensif.
Sac de récupération réutilisable en plastique transparent améliorant l'efficacité de la récupération de poussière.
Capacité d'aspiration : 1250 pi³/min*
Niveau sonore : 80 à 85 dB
Moteur: 1 1/2 CV, 110/220 V

10-105 M1
589.99\$
rég. 780.00\$

Sac de filtration 2 microns.
Poids: 106 lbs (48 kg)



10-105CF M1
899.99\$
rég. 1,140.00\$

Cartouche de filtration 1 micron.
Poids: 130 lbs (59 kg)

CAPTEURS DE POUSSIÈRE - 2 CV
Équipé d'un moteur lubrifié à vie, fermé et ventilé.
Sac de récupération ultra-résistant en plastique très épais, transparent et recyclable.
Capacité d'aspiration : 1550 pi³/min*
Niveau sonore: 80 à 90 dB
Moteur: 2 CV, 220 V

10-110 M1
749.99\$
rég. 984.00\$

Sac de filtration 2 microns.
Poids: 132 lbs (60 kg)



10-110CF M1
999.99\$
rég. 1,380.00\$

Cartouche de filtration 1 micron.
Poids: 141 lbs (64 kg)

CAPTEURS DE POUSSIÈRE - 3 CV

Moteur industriel conçu pour un usage continu et intensif.
Sacs de récupération ultra-résistants en plastique très épais, transparents et recyclables.
Capacité d'aspiration : 2280 pi³/min*
Niveau sonore: 80 à 95 dB
Moteur: 3 CV, 220 V

10-210 M1
1,099.99\$
rég. 1,530.00\$

Sac de filtration 2 microns.
Poids: 165 lbs (75 kg)



10-210CF M1
1,399.99\$
rég. 2,310.00\$

Cartouches de filtration 1 micron.
Poids: 222 lbs (101 kg)

10-600CI M1
549.99\$
rég. 750.00\$

Capacité d'aspiration (3): 700, 900 et 1250 pi³/min*
Niveau sonore: 64 dB
Moteur: 1/3 CV, 110 V
Poids: 86 lbs (39 kg)



SYSTÈME DE PURIFICATION D'AIR «SUPER TURBO»
Système de filtration supérieur à deux niveaux comprenant un filtre externe plissé jetable et un filtre interne à trois pochettes.
Minuterie de cinq temps pré-programmés.



10-030CF M1
499.99\$
 rég. 690.00\$

**CAPTEUR DE
 POUSSIÈRE - 1 CV**

Cartouche de filtration ultra-efficace de 1 micron.
 Sac de récupération réutilisable en plastique transparent.
 Capacité d'aspiration : 506 pi³/min*
 Niveau sonore : 80 à 85 dB
 Moteur : 1 CV, 110 V
 Poids : 67 lbs (31 kg)



CAPTEUR DE POUSSIÈRE - 1 CV
 Sac de filtration ultra-fin 2 microns, lavable.
 Sac de récupération réutilisable en plastique transparent.
 Capacité d'aspiration : 700 pi³/min*
 Niveau sonore : 75 à 80 dB
 Moteur : 1 CV, 110 V
 Poids : 55 lbs (25 kg)

10-005 M1
389.99\$
 rég. 526.00\$

**ENSEMBLE D'ACCESSOIRES
 POUR CAPTEUR DE POUSSIÈRE
 POUR RACCORDER UNE (10-100)
 OU DEUX MACHINES (10-200)**



10-100
54.99\$
 rég. 94.00\$

10-200
109.99\$
 rég. 214.00\$

10-100 - Comprend :

- (1) Boyau flexible 4" x 10' en polyéthylène.
- (2) Colliers de serrage pour boyau de 4".
- (1) Raccord universel, sortie 4".
- (3) Sacs de récupération ultra-robustes en plastique transparent.

10-200 - Comprend :

- (2) Boyau flexible 4" x 10' en polyéthylène.
- (10) Colliers de serrage pour boyau de 4".
- (1) Raccord universel, sortie 4".
- (6) Sacs de récupération ultra-robustes en plastique transparent.
- (1) Raccord pour banc de scie, sortie 4".
- (1) Raccord en «Y» de 4".
- (2) Clapets de fermeture 4".



* Estimation en pi³/min a été testée sous tension pour simuler l'utilisation typique en atelier.

CAPTEURS DE POUSSIÈRE

75-040 M1
499.99\$
 rég. 720.00\$

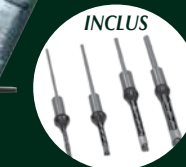
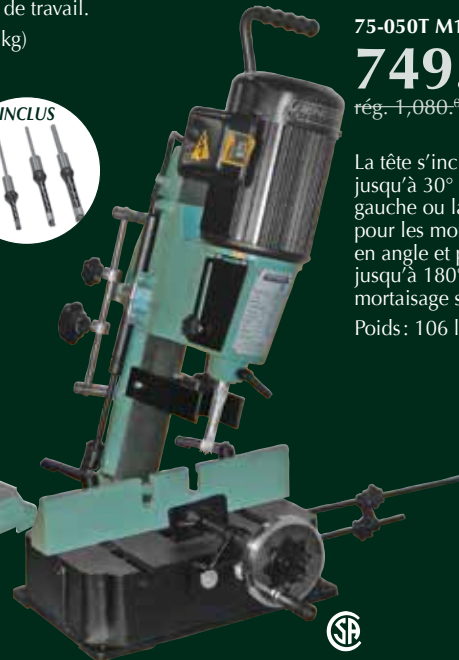
Grande table avec rallonges télescopiques pour un support accru de la pièce de travail.
 Poids : 99 lbs (45 kg)



INCLUS

75-050T M1
749.99\$
 rég. 1,080.00\$

La tête s'incline jusqu'à 30° vers la gauche ou la droite pour les mortaises en angle et pivote jusqu'à 180° pour le mortaisage sans table.
 Poids : 106 lbs (48 kg)



INCLUS

75-075 M1
1,499.99\$
 rég. 2,040.00\$

MORTAISEUSE À BÉDANES 1" AVEC TÊTE INCLINABLE

Bédanes et forets 1/4", 3/8", 1/2" et 3/4" inclus.
 Construction ultra-robuste en fonte, usinée avec précision.
 Cylindre amortisseur au gaz pour opérer la tête en douceur.
 Vitesse de l'arbre : 1720 tr/min
 Moteur : 1 CV, 110/220V
 Poids : 236 lbs (108 kg)



SUPPORT FERMÉ OPTIONNEL
 pour 75-075 M1 et 75-050T

75-070
349.99\$
 rég. 450.00\$

MORTAISEUSES

ÉTABLI EN CHÊNE DE 48" X 48" À QUATRE POSTES DE TRAVAIL

Table en chêne massif laminé de 1 1/2" d'épaisseur. Quatre étaux inclus disposant chacun d'une double rangée de trous pour les valets d'établi. 10 valets d'établi et 4 blocs de butée en bois inclus.

95-048

1,199.99\$

rég. 1,980.00\$



Quantités limitées

95-060

849.99\$

rég. 1,200.00\$

ÉTABLI EN CHÊNE 60" X 30" AVEC PATTES EN ACIER

Table en chêne massif de 1 1/2" d'épaisseur avec rebords de renforcement de 2" pour plus de support. Étau avant et sur le côté compris. Grand tiroir de rangement. Pattes solides en acier, ajustables en hauteur (33" à 39").

95-054

499.99\$

rég. 750.00\$

ÉTABLI EN BOULEAU 54" X 21"

Table en bouleau massif laminé de 1" d'épaisseur. Étau avant et sur le côté compris, avec double rangée de trous dans la table pour valets d'établi, pour chacun des deux étaux.

CONVOYEUR BI-DIRECTIONNEL FLEXIBLE ET EXTENSIBLE

50-166

219.99\$

rég. 276.00\$

Hauteur réglable de 23" à 36".
9 rouleaux plaqués nickel de 1 1/2" x 13 3/4". Longueur maximum en extension de 50". 4 roues avec frein.

Capacité de 200 lbs



BASE MOBILE UNIVERSELLE ULTRA-ROBUSTE



50-035

169.99\$

rég. 222.00\$

Capacité de 1000 lbs

BASE MOBILE UNIVERSELLE



50-025

79.99\$

rég. 114.00\$

Capacité de 500 lbs

Hauteur réglable de 24 1/4" à 37".
9 rouleaux plaqués nickel double sens de 2 1/4" x 20". Longueur maximum en extension de 51 1/2".

DÉGAUCHISEUSE DE LUXE 8"

Manivelles indépendantes pour l'ajustement en hauteur des tables d'entrée et de sortie.

Commutateur magnétique de sécurité avec protecteur de surcharge.
Moteur sur «vibro-eliminator» pour un fonctionnement silencieux et en douceur.

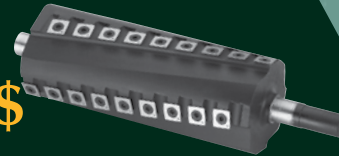
DÉGAUCHISEUSE 8" AVEC TÊTE HÉLICOÏDALE «BYRD»

Mêmes caractéristiques que 80-200L M1 + tête hélicoïdale «Byrd», #200HB (4 rangées, total de 36 insertions).

80-200LHC M1

3,299.99\$

rég. 4,020.00\$



80-100L M1

1,099.99\$

rég. 1,500.00\$

DÉGAUCHISEUSE 6" (Base fermée)

Grand guide en fonte ultra-robuste monté au centre avec butées positives à 90° et 45°.

Manivelles indépendantes pour l'ajustement en hauteur des tables d'entrée et de sortie.

Vitesse de la tête de coupe: 5000 tr/min

Moteur: 1 CV, 115/230 V

Poids: 249 lbs (113 kg)



DÉGAUCHISEUSE 6" AVEC TÊTE HÉLICOÏDALE «MAGNUM»

Mêmes caractéristiques que 80-100L M1 + tête hélicoïdale «MAGNUM», #100H (4 rangées, total de 16 insertions).

80-100LHC M1

1,679.99\$

rég. 2,160.00\$



TABLES
DE 74 7/8"

80-200L M1

2,499.99\$

rég. 3,120.00\$

Vitesse de la tête de coupe:
5500 tr/min

Moteur: 2 CV, 220 V

Poids: 572 lbs (260 kg)



TABLES
DE 55 1/4"

DÉGAUCHISEUSES

DÉGAUCHISEUSE 6"

Base ouverte

Tables de 55 1/4".

Grand guide en fonte ultra-robuste monté au centre avec butées positives à 90° et 45°.

Manivelles indépendantes pour l'ajustement en hauteur des tables d'entrée et de sortie.

Système de contrefer «jackscrew» pour un ajustement facile et rapide des couteaux.

Vitesse de la tête de coupe:
5000 tr/min

Moteur: 1 CV, 115/230 V

Poids: 235 lbs (107 kg)

Capacité de 400 lbs

50-167S

395.99\$

rég. 540.00\$



80-075L M1

919.99\$

rég. 1,200.00\$

